



Projeto TransOdara **NUDHES**

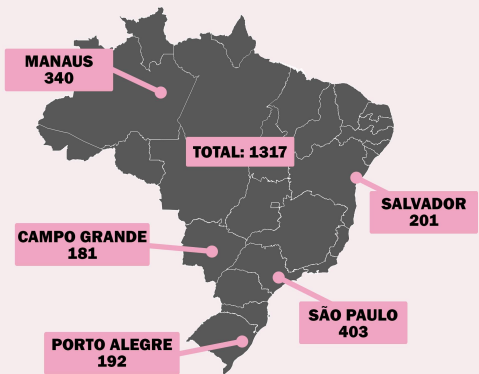
ESTUDO DE PREVALÊNCIA DA SÍFILIS E OUTRAS INFECÇÕES SEXUALMENTE TRANSMISSÍVEIS ENTRE TRAVESTIS E MULHERES TRANSEXUAIS NO BRASIL: CUIDADO E PREVENÇÃO

SAÚDE SEXUAL PARA TRANS E TRAVESTIS

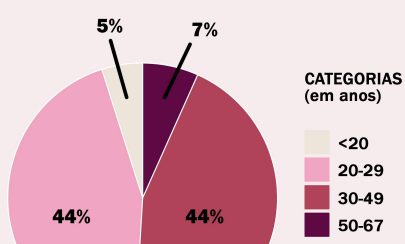
"Odara" faz referência a belo, grandioso, positivo. É um termo presente no vocabulário do pajubá de mulheres trans e travestis. O nome TransOdara, bem como as cores e imagens presentes na logomarca do projeto, foram indicados por mulheres trans e travestis de São Paulo. As cores azul, rosa e branco fazem referência à bandeira do orgulho trans. As imagens simbolizam corpos em transformação e mãos entrelaçadas representando apoio, cumplicidade e força. Como um projeto de pesquisa, TransOdara prevê cuidado, cultivo da autoestima e acesso à assistência em saúde.

RELATÓRIO COMUNITÁRIO - JULHO/2021

PARTICIPANTES INSCRITAS

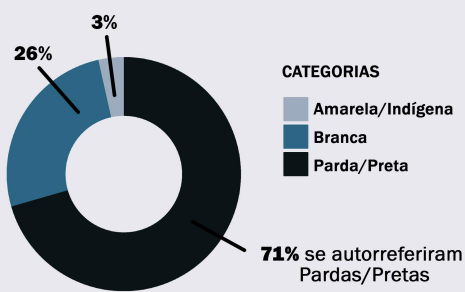


FAIXA ETÁRIA

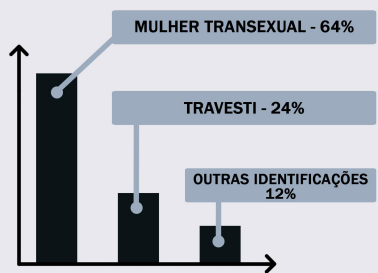


A maior parte das participantes (88%) têm entre 20 - 49 anos

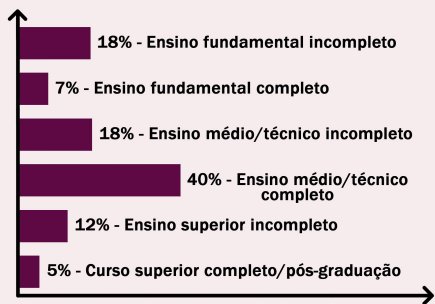
RAÇA/COR



IDENTIDADE DE GÊNERO



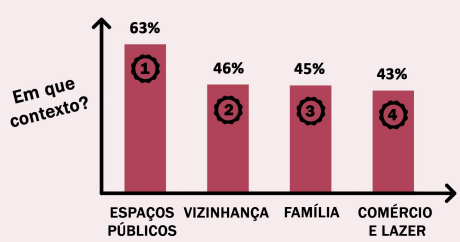
ESCOLARIDADE



40% das entrevistadas cursaram até o último ano do ensino médio/técnico

DISCRIMINAÇÃO

85% das 1317 entrevistadas relataram ter sido discriminadas, alguma vez na vida, por ser travesti ou mulher trans



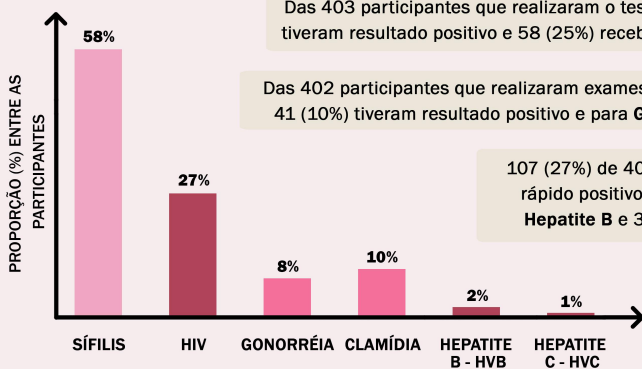


Projeto TransOdara **NUDHES**

ESTUDO DE PREVALÊNCIA DA SÍFILIS E OUTRAS INFECÇÕES SEXUALMENTE TRANSMISSÍVEIS ENTRE TRAVESTIS E MULHERES TRANSEXUAIS NO BRASIL: CUIDADO E PREVENÇÃO

SÃO PAULO

PREVALÊNCIAS DE INFECÇÕES SEXUALMENTE TRANSMISSÍVEIS (IST)



Das 403 participantes que realizaram o teste rápido para Sífilis, 233 (58%) tiveram resultado positivo e 58 (25%) receberam indicação para tratamento

Das 402 participantes que realizaram exames para diagnóstico de Clamídia, 41 (10%) tiveram resultado positivo e para Gonorréia o número foi 33 (8%)

107 (27%) de 403 participantes tiveram o teste rápido positivo para HIV, 8 (2%) de 402 para Hepatite B e 3 (1%) de 402 para Hepatite C

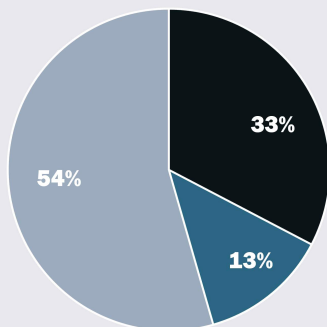
Nota: Sífilis, HIV, HVB, HVC (Teste rápido) | clamídia e gonorréia (positivo em pelo menos uma das amostras fornecidas)

PrEP - PROFILAXIA PRÉ-EXPOSIÇÃO AO HIV

202 de 403 (50%) participantes tiveram indicação para PrEP e dessas, 110 (54%) aceitaram encaminhamento

O QUE É A PrEP?

Significa tomar medicamento anti-HIV de forma programada para evitar uma infecção pelo HIV caso ocorra uma exposição



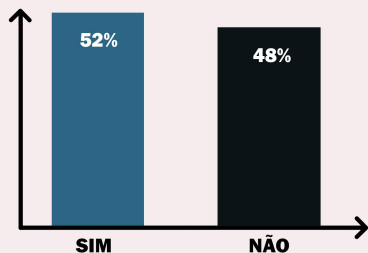
INDICAÇÃO E USO DA PrEP PELAS PARTICIPANTES

- Sim e aceitou encaminhamento
- Sim e já faz uso
- Sim, mas recusou

HORMONIZAÇÃO

Das 382 participantes que responderam a essa pergunta, 198 (52%) referiram uso atual de hormônios e dessas, 105 (53%) não possuíam receita médica

FAZ USO DE ALGUM HORMÔNIO RELACIONADO À SUA TRANSIÇÃO ATUALMENTE?



COM OU SEM RECEITA MÉDICA?

